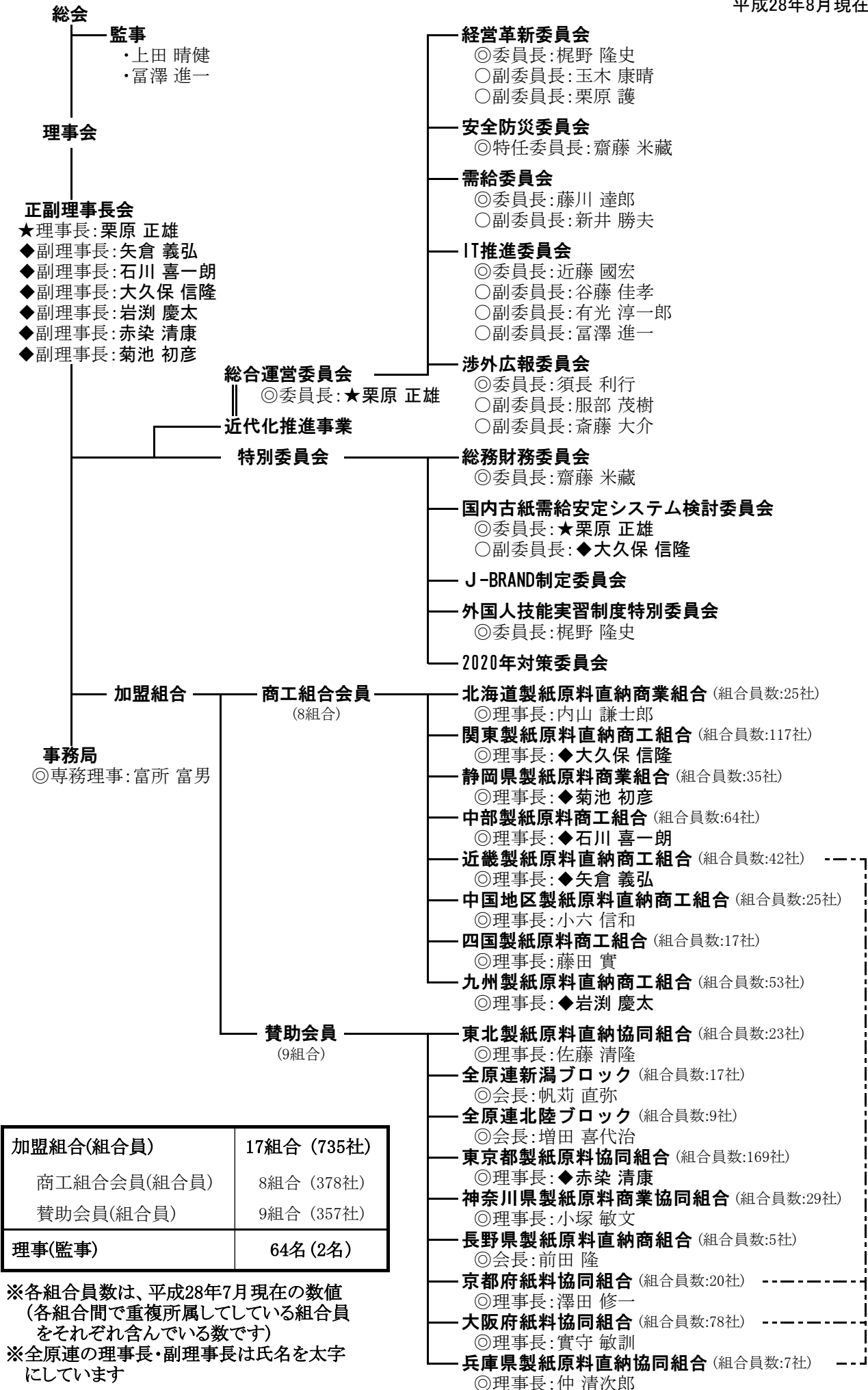


全国製紙原料商工組合連合会 組織図【基本組織および近代化推進事業組織】

平成28年8月現在



加盟組合(組合員)	17組合 (735社)
商工組合会員(組合員)	8組合 (378社)
賛助会員(組合員)	9組合 (357社)
理事(監事)	64名 (2名)

※各組合員数は、平成28年7月現在の数値
(各組合間で重複所属している組合員
をそれぞれ含んでいる数です)
※全原連の理事長・副理事長は氏名を太字
にしています