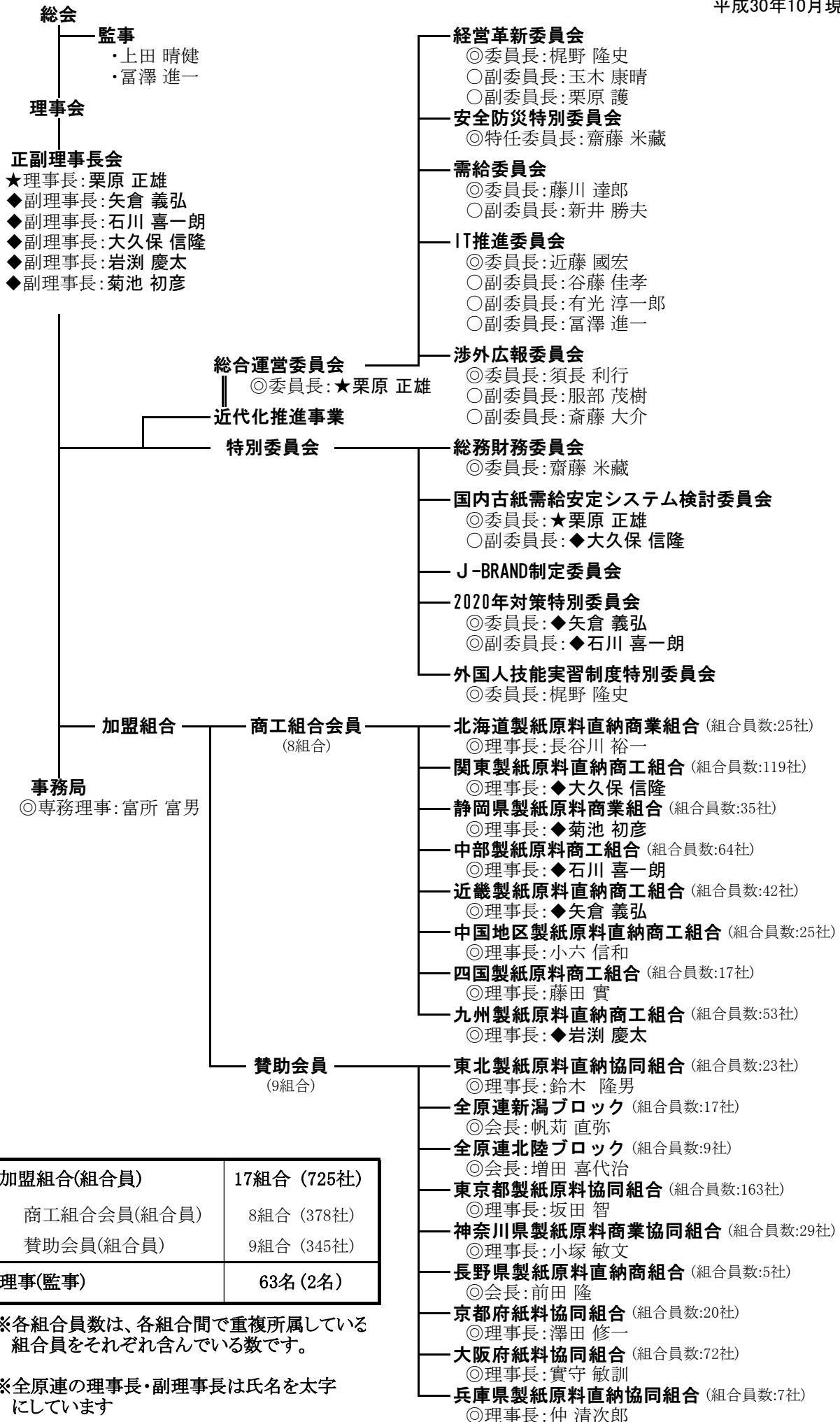


# 全国製紙原料商工組合連合会 組織図【基本組織および近代化推進事業組織】

平成30年10月現在



加盟組合(組合員)	17組合 (725社)
商工組合会員(組合員)	8組合 (378社)
賛助会員(組合員)	9組合 (345社)
理事(監事)	63名 (2名)

※各組合員数は、各組合間で重複所属している組合員をそれぞれ含んでいる数です。

※全原連の理事長・副理事長は氏名を太字にしています