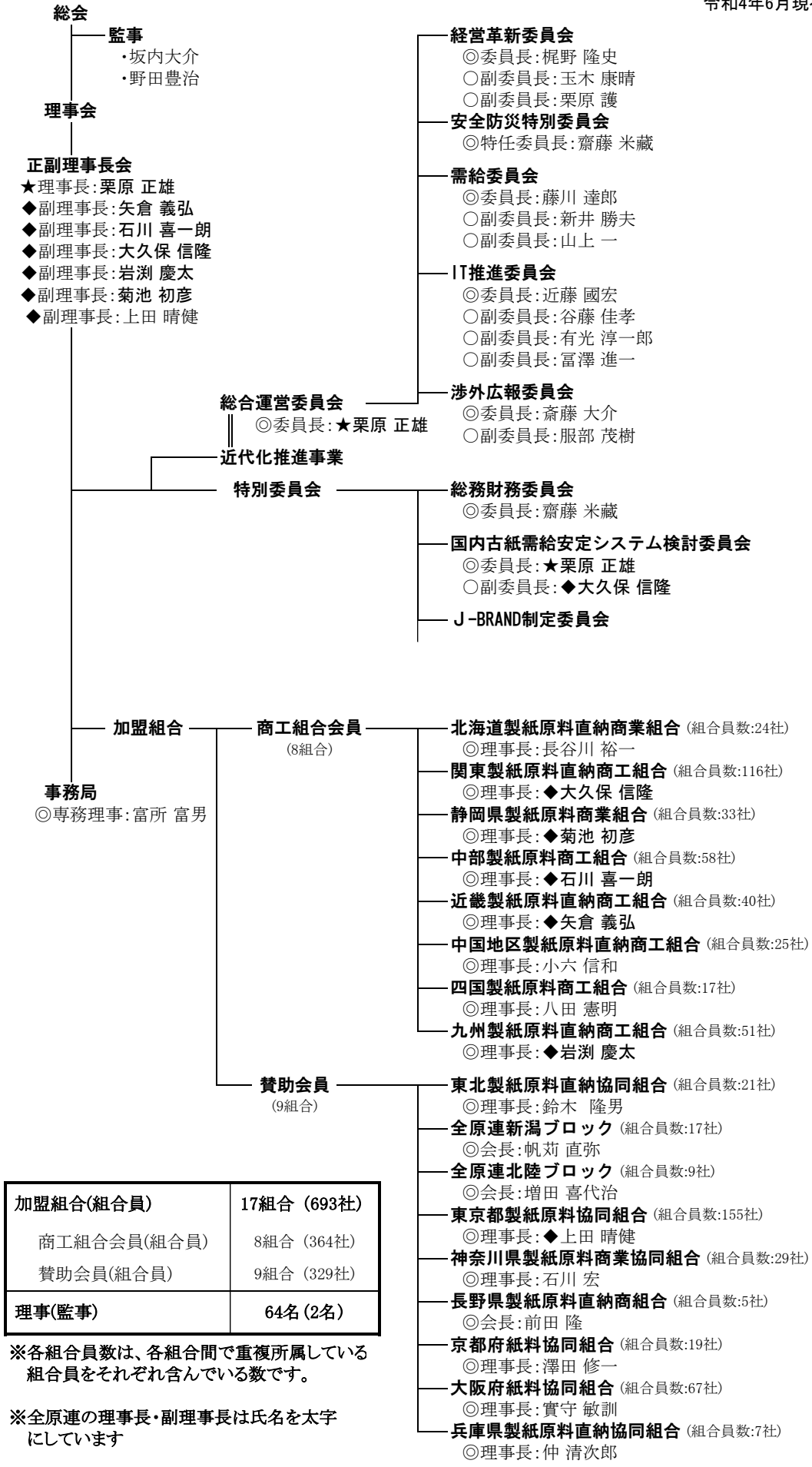


# 全国製紙原料商工組合連合会 組織図【基本組織および近代化推進事業組織】

令和4年6月現在



加盟組合(組合員)	17組合 (693社)
商工組合会員(組合員)	8組合 (364社)
賛助会員(組合員)	9組合 (329社)
理事(監事)	64名 (2名)

※各組合員数は、各組合間で重複所属している組合員をそれぞれ含んでいる数です。

※全原連の理事長・副理事長は氏名を太字にしています

- 北海道製紙原料直納商業組合 (組合員数:24社)  
◎理事長:長谷川 裕一
- 関東製紙原料直納商工組合 (組合員数:116社)  
◎理事長:◆大久保 信隆
- 静岡県製紙原料商業組合 (組合員数:33社)  
◎理事長:◆菊池 初彦
- 中部製紙原料商工組合 (組合員数:58社)  
◎理事長:◆石川 喜一郎
- 近畿製紙原料直納商工組合 (組合員数:40社)  
◎理事長:◆矢倉 義弘
- 中国地区製紙原料直納商工組合 (組合員数:25社)  
◎理事長:小六 信和
- 四国製紙原料商工組合 (組合員数:17社)  
◎理事長:八田 憲明
- 九州製紙原料直納商工組合 (組合員数:51社)  
◎理事長:◆岩淵 慶太
- 東北製紙原料直納協同組合 (組合員数:21社)  
◎理事長:鈴木 隆男
- 全原連新潟ブロック (組合員数:17社)  
◎会長:帆苅 直弥
- 全原連北陸ブロック (組合員数:9社)  
◎会長:増田 喜代治
- 東京都製紙原料協同組合 (組合員数:155社)  
◎理事長:◆上田 晴健
- 神奈川県製紙原料商業協同組合 (組合員数:29社)  
◎理事長:石川 宏
- 長野県製紙原料直納商組合 (組合員数:5社)  
◎会長:前田 隆
- 京都府紙料協同組合 (組合員数:19社)  
◎理事長:澤田 修一
- 大阪府紙料協同組合 (組合員数:67社)  
◎理事長:實守 敏訓
- 兵庫県製紙原料直納協同組合 (組合員数:7社)  
◎理事長:仲 清次郎